

# Производство котельного и теплового оборудования «GRV»

Телефон: 8918-165-03-01; Главн. Конструктор: +79654613474 г. Краснодар ул. Ростовское шоссе 14/2;  
[www.snab23.ru](http://www.snab23.ru) электронная почта: [kotel.24@yandex.ru](mailto:kotel.24@yandex.ru)

## Водогрейный универсальный котел 40 кВт

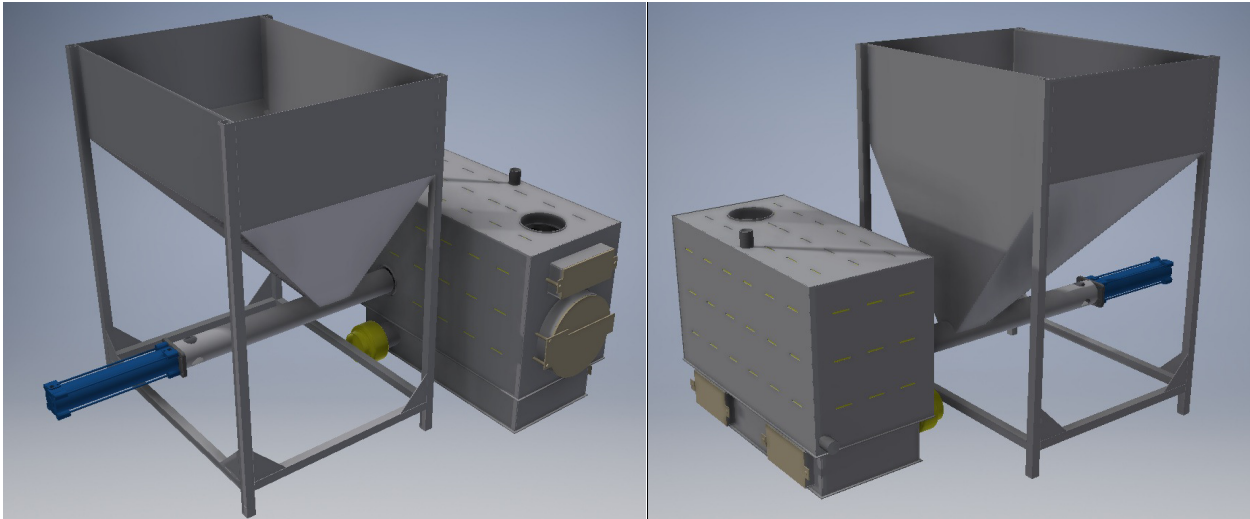


Рис. 1 Котел пеллетный универсальный. Полноценная топка длиной 1000 мм

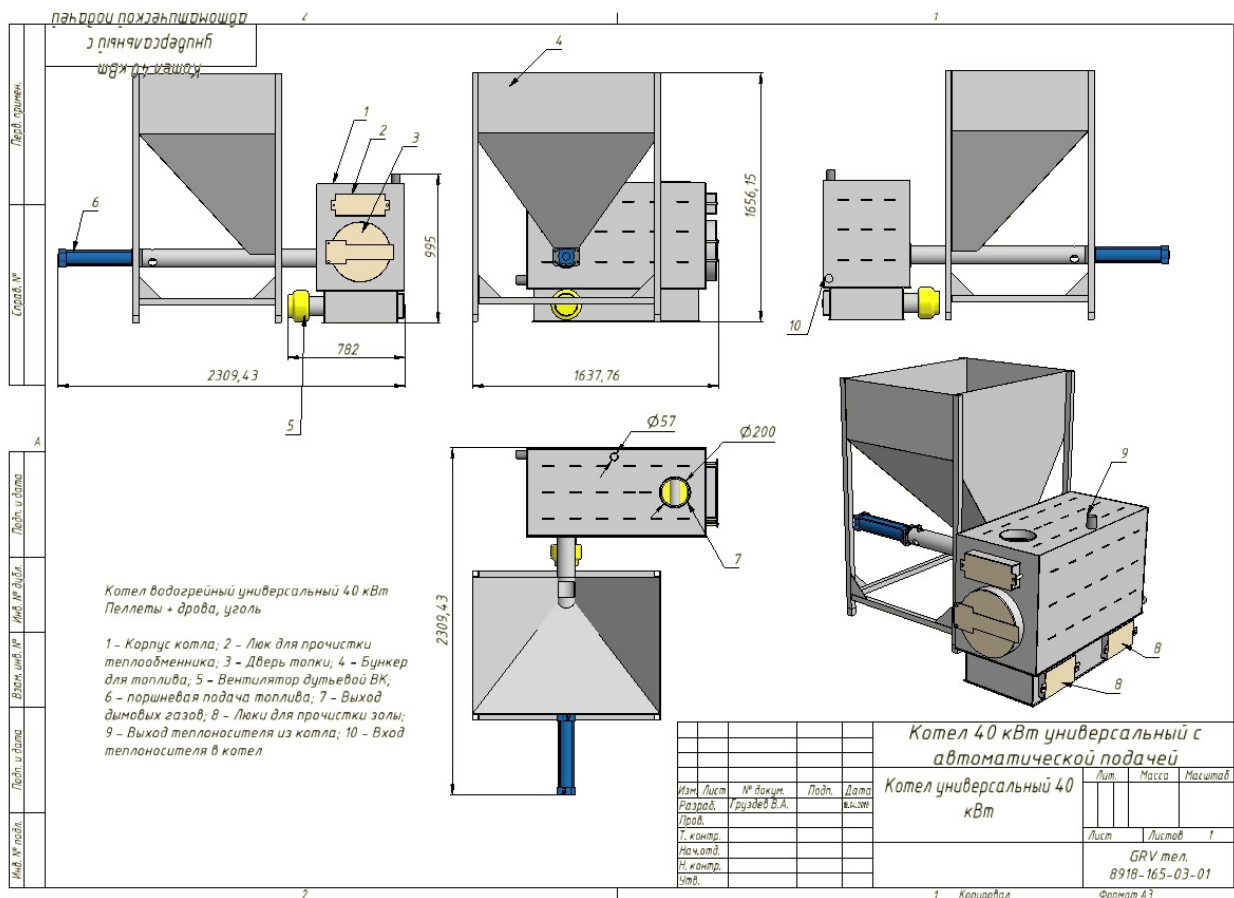


Рис. 2 Чертеж и описание котла

Универсальный пеллетный котел состоит из топки, совмещенной с теплообменником и зольным отделом в одном корпусе (1). Пеллеты загружаются в бункер (4), из которого автоматически подаются поршнем (6) в топку. Дутьевой вентилятор (5) управляется контроллером ПР200 по заданной

## Производство котельного и теплового оборудования «GRV»

Телефон: 8918-165-03-01; Главн. Конструктор: +79654613474 г. Краснодар ул. Ростовское шоссе 14/2;

[www.snab23.ru](http://www.snab23.ru) электронная почта: [kotel.24@yandex.ru](mailto:kotel.24@yandex.ru)

программе согласованно с подачей топлива. Датчики температуры устанавливаются на подаче горячей воды из котла (9). Теплоноситель в котел поступает через присоединение (10) расположен сбоку, наружная резьба 57 мм.

Выход дымовых газов из пеллетного универсального котла производится через отверстие (7), диаметром 200 мм, требования к дымоходу – высота не меньше 6 метров и выше конька крыши здания.

При топке дровами или углем, используется топка в ручном режиме под управлением контроллера. Котел заправляется, выставляется нужная температура на блоке управления. Далее через 3–4 часа загружаются порции топлива. Топка углем должна производиться с равномерным слоем. Передняя часть колосников имеет больший шаг, это необходимо для работы котла на угле. Дальние колосники с меньшим шагом, на них сжигаются пеллеты, при автоматической работе котла.

Удаление золы производится не чаще одного раза в неделю через люки (8). Прочистка теплообменника нужна для поддержания КПД котла в максимальном диапазоне и его экономичной работы.

Прочищается теплообменник обычной кочергой, для этого предусмотрен люк прочистки (2). Нижний зольный отдел имеет два люка для выгрузки золы. Первый люк предназначен для прочистки в ручном режиме топке, второй люк для прочистки в автоматическом режиме.

Модель котла	Мощность, кВт	Толщина на стенке, мм	Размеры, мм	Вид топлива	Масса, кг	Усилие подачи топлива, Н	Бункер, м3	Максимальный расход пеллет, кг/час	Объем воды, л	Утепление, мм	Вентилятор дутьевой
GRV КП.40.5	40	5	2309 x 1637 x 1600	Пеллеты, дрова	515	8000 Н	0,5	10 кг	100+- 10	-	0,16 кВт 220В