

## Производство котельного и теплового оборудования «GRV»

Телефон: 8918-165-03-01; Главн. Конструктор: +79654613474 г. Краснодар ул. Ростовское шоссе 14/2;  
[www.snab23.ru](http://www.snab23.ru) электронная почта: [kotel.24@yandex.ru](mailto:kotel.24@yandex.ru)

# КОТЕЛ УНИВЕРСАЛЬНЫЙ 650 кВт

## GRV КПУ.650.8.ПБ

Универсальный котел водогрейный с автоматической подачей топлива, и ручной топкой. Производится в модификации под автоматическую подачу пеллет, угля. В качестве ручной загрузки топлива могут выступать любые древесные отходы, дрова, брикеты.

В котле предусмотрен подогрев дутьевого воздуха что повышает отбор тепла от уходящих газов, обеспечивает более полное сгорание топлив с повышенной влажностью.



Рис. 1 – Общий вид универсального котла

В составе оборудования – автоматическая поршневая подача топлива, автоматическая прочистка колосниковой водо охлаждаемой колосниковой решетки.

Для получения полной мощности, котел снабжен боковым теплообменником. Оборудование поставляется в разобранном виде, для простоты монтажа каждый блок не превышает по массе 2000 кг.

# Производство котельного и теплового оборудования «GRV»

Телефон: 8918-165-03-01; Главн. Конструктор: +79654613474 г. Краснодар ул. Ростовское шоссе 14/2;

[www.snab23.ru](http://www.snab23.ru) электронная почта: [kotel.24@yandex.ru](mailto:kotel.24@yandex.ru)

Табл. 1 – Общие характеристики

Модель котла	Мощность, кВт	Толщина стенок, мм	Размеры, мм	Вид топлива	Масса, кг	Усилие подачи топлива, Н	Бункер, м <sup>3</sup>	Расход пеллет, кг/час	Объем воды, л	Утепление, мм	Вентилятор дутьевой
GRV КПУ.650.5	650	8	3679 x 1334 x 2851	Пеллеты, уголь, дрова	2900	8000 Н	1,5	40-130 кг	1320	-	1,5 кВт 380 В

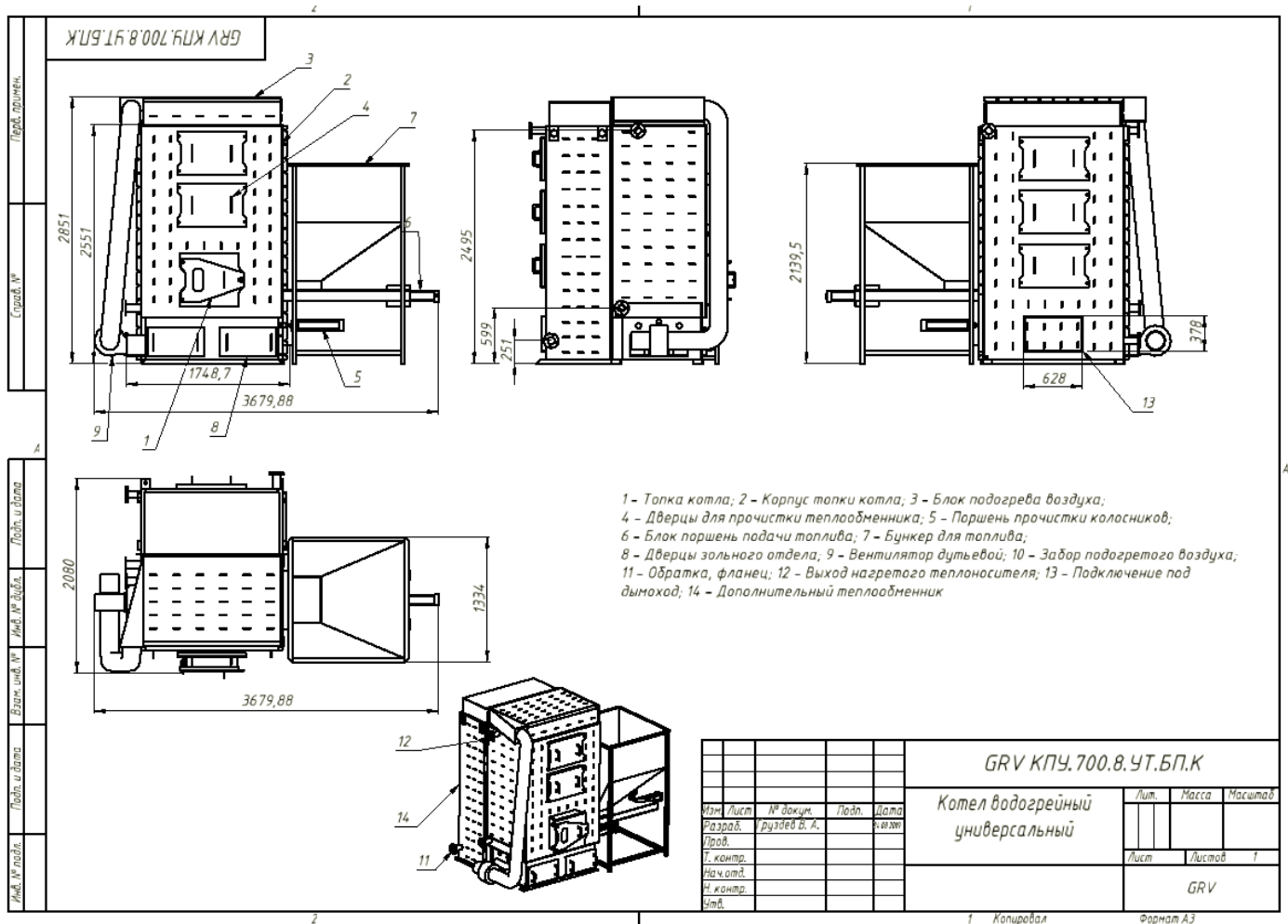


Рис. 2 – Чертеж котла. 1 – Топка котла; 2 – Корпус топки котла; 3 – Блок подогрева воздуха; 4 – Дверцы для прочистки теплообменника; 5 – Поршень прочистки колосников; 6 – Блок поршень подачи топлива; 7 – Бункер для топлива; 8 – Дверцы зольного отдела; 9 – Вентилятор дутьевой; 10 – Забор подогретого воздуха; 11 – Обратка, фланец; 12 – Выход нагретого теплоносителя; 13 – Подключение под дымоход; 14 – Дополнительный теплообменник для повышения мощности котла.

## Производство котельного и теплового оборудования «GRV»

Телефон: 8918-165-03-01; Главн. Конструктор: +79654613474 г. Краснодар ул. Ростовское шоссе 14/2;  
[www.snab23.ru](http://www.snab23.ru) электронная почта: [kotel.24@yandex.ru](mailto:kotel.24@yandex.ru)



Рис. 3 – Общий вид поршневой подачи топлива, и водогрейного котла GRV

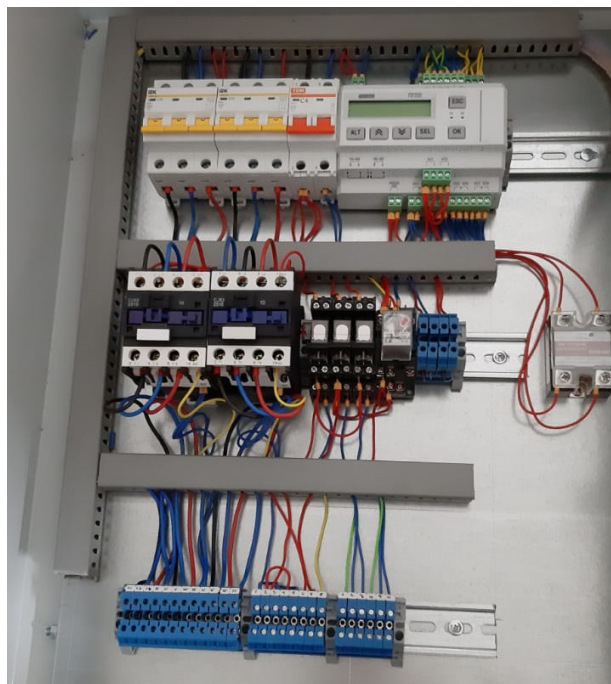


Рис. 4 Щит управления изготавливается с использованием контроллера ПР.200

## Производство котельного и теплового оборудования «GRV»

Телефон: 8918-165-03-01; Главн. Конструктор: +79654613474 г. Краснодар ул. Ростовское шоссе 14/2;  
[www.snab23.ru](http://www.snab23.ru) электронная почта: [kotel.24@yandex.ru](mailto:kotel.24@yandex.ru)

Табл. 2 – Стоимость оборудования

GRV КПЧ.650.8	По запросу
Сроки изготовления	30 раб. Дней
Условия оплаты	70% предоплата, остаток перед отгрузкой оборудования
Гарантия	24 месяца
Условия доставки	Самовывоз, или рассчитывается отдельно

Для работы оборудование требуется: Подключение к электросети 380 В; Сжатый воздух (компрессор с ресивером от 100 литров); Дымоход с дымососом.

Стоимость шеф монтажа – 110 000 р. без НДС

Табл. 3 – Дополнительное оборудование

Наименование	Стоимость
Компрессор, ресивер 100 л. Fubag	По запросу
Дымосос Д – 3,0 кВт; 380 В	По запросу
Частотный регулятор для дымососа	По запросу
Дымоход 6 м.п. углеродистая сталь 2 мм (300х300)	По запросу

## Производство котельного и теплового оборудования «GRV»

Телефон: 8918-165-03-01; Главн. Конструктор: +79654613474 г. Краснодар ул. Ростовское шоссе 14/2;  
[www.snab23.ru](http://www.snab23.ru) электронная почта: [kotel.24@yandex.ru](mailto:kotel.24@yandex.ru)

### Примеры наших работ



Мы используем только поршневую подачу топлива



Производим водогрейные котлы, теплогенераторы на щепе, опилках

С уважением к Вам и Вашему Бизнесу,  
Груздев Василий Александрович